

# Promoespais

Excelente ubicación en el centro de Sant Boi de Llobregat, en calle pacificada y a unos pocos metros de la Plaza del Ayuntamiento y de la estación de los FFGG.

A 35 minutos en coche del centro de Barcelona. A 15 minutos del Aeropuerto y a 20 minutos a las playas de Gavà.

# Rambla Rafael Casanovas 32

## Sant Boi de Llobregat





L8 R5 R6

Estació FGG

Parking FGC

Rambla 32

Ayuntamiento



El edificio consta de ascensor en todas las plantas (incluido el sótano) escalera comunitaria hasta cubierta técnica, jardín comunitario con piscina y planta sótano con 10 trasteros individuales y un espacio polivalente comunitario .

Cerca del acceso a la zona ajardinada se encuentra un espacio de aseo comunitario con ducha.

En el vestíbulo de acceso existe un espacio de taquillas individuales bajo llave y videovigilada que permitirá la entrega de paquetería.

La cubierta comunitaria contendrá las unidades exteriores individuales de cada vivienda y una zona de placas fotovoltaicas para autoproducción eléctrica comunitaria. El acceso directo desde escalera comunitaria permitirá un acceso independiente para mantenimiento de los equipos.



# Las zonas comunes

Promo**e**spais



Zona de jardín y piscina comunitaria en patio interior

Promoespais



Zona de jardín y piscina comunitaria en patio interior



gran majoria de treballadors i treballadores de Can Gual, venia dels pobles del voltant, com Sant Vicenç dels Horts i Sant Boi, que hi anaven a peu o en bicicleta. Els homes, que cobraven un sou fix, realitzaven les feines d'obra, mentre que les dones, que cobraven un sou més baix, feien més feines de costura i menjars. Abans de la Guerra, en parlar-se el català, els treballadors i treballadores de Can Gual, venien dels pobles del voltant, com Sant Vicenç dels Horts i Sant Boi, que hi anaven a peu o en bicicleta. Els homes, que cobraven un sou fix, realitzaven les feines d'obra, mentre que les dones, que cobraven un sou més baix, feien més feines de costura i menjars. Abans de la Guerra, en parlar-se el català, els treballadors i treballadores de Can Gual, venien dels pobles del voltant, com Sant Vicenç dels Horts i Sant Boi, que hi anaven a peu o en bicicleta. Els homes, que cobraven un sou fix, realitzaven les feines d'obra, mentre que les dones, que cobraven un sou més baix, feien més feines de costura i menjars.



ar-se el segle, Valentí Escardivol i Soler feu construir la botiga on instal·laria la botiga d'Oportunitats i Velluts de la que ell era encarregat. La botiga coneguda com a Casa Escardivol, se'n cuidava Ramonada Puiguet, el seu fill Miquel el 1933. A més de vendre joguines i joguines, venien paones, llana, i mantes com la carreter.

Zona de vestibulo principal. Espacio patrimonial

Promoespais



Zona de Gym en planta sótano



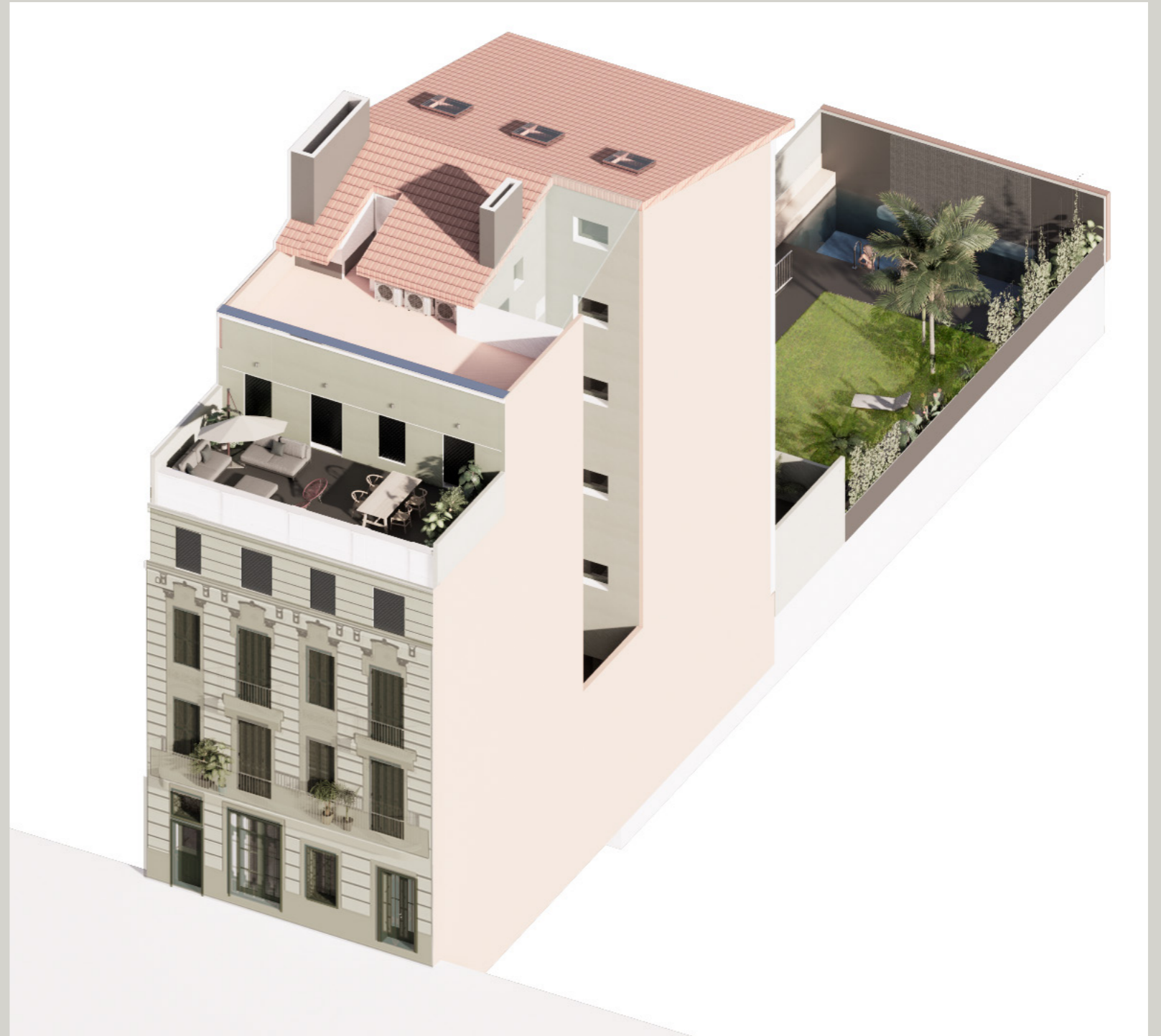
Iluminación nocturna de jardín y piscina comunitaria en patio interior

El edificio consta de 9 viviendas, una en planta baja y dos por planta tipo.

En planta baja existe 1 vivienda de 2 habitaciones dobles, 1 baño completo y espacio de comedor-cocina.

En plantas 1 a 4 encontramos viviendas de 3 habitaciones dobles, 2 baños completos (1 en suite con el dormitorio principal) y espacio de comedor-cocina.

Todas las viviendas tienen espacios exteriores privados (terrazas o balcones) ya sea en fachada patrimonial, en patio interior o en balcones de fachada posterior.



# Las viviendas



Espacio de comedor-cocina en las viviendas de **3 habitaciones**. En fachada patrimonial a Rambla





Espacio de comedor-cocina en la vivienda 4º2º, de 3 habitaciones con salida a terraza privada



Cocina en la vivienda de 2 habitaciones. Planta Baja

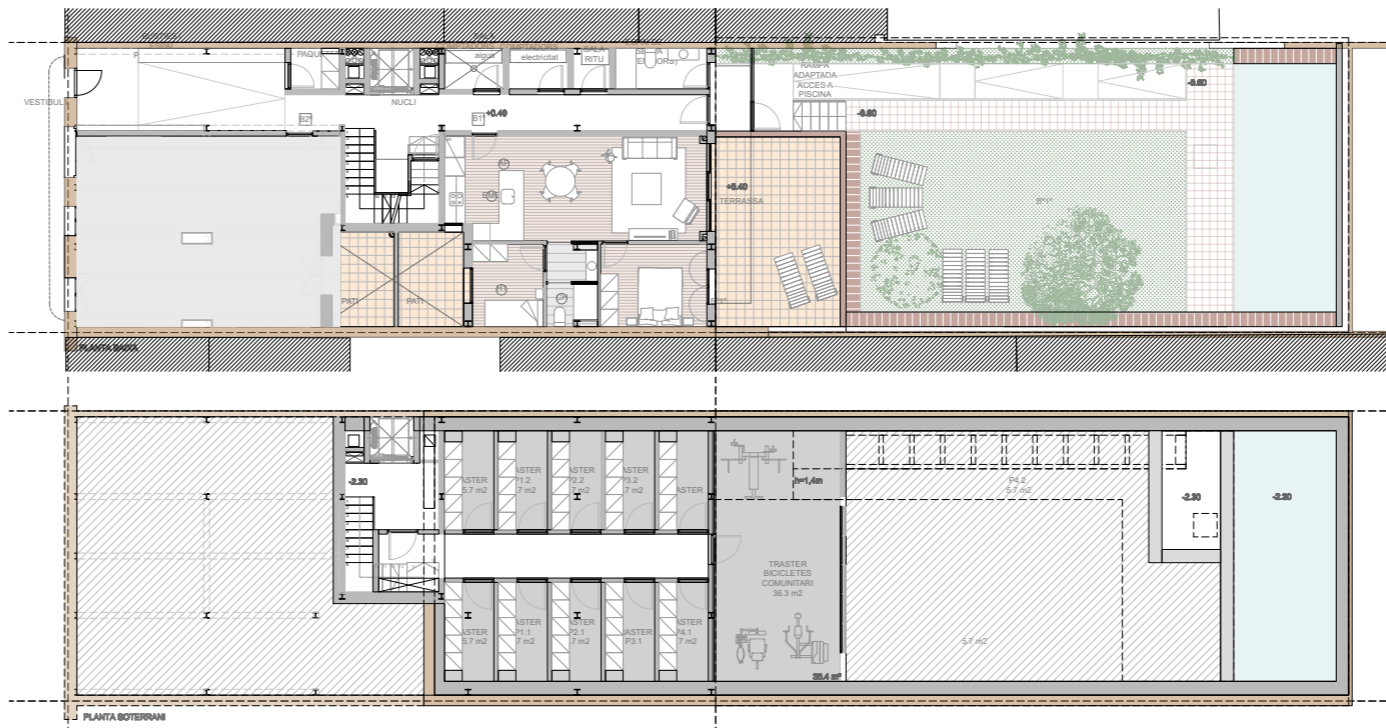
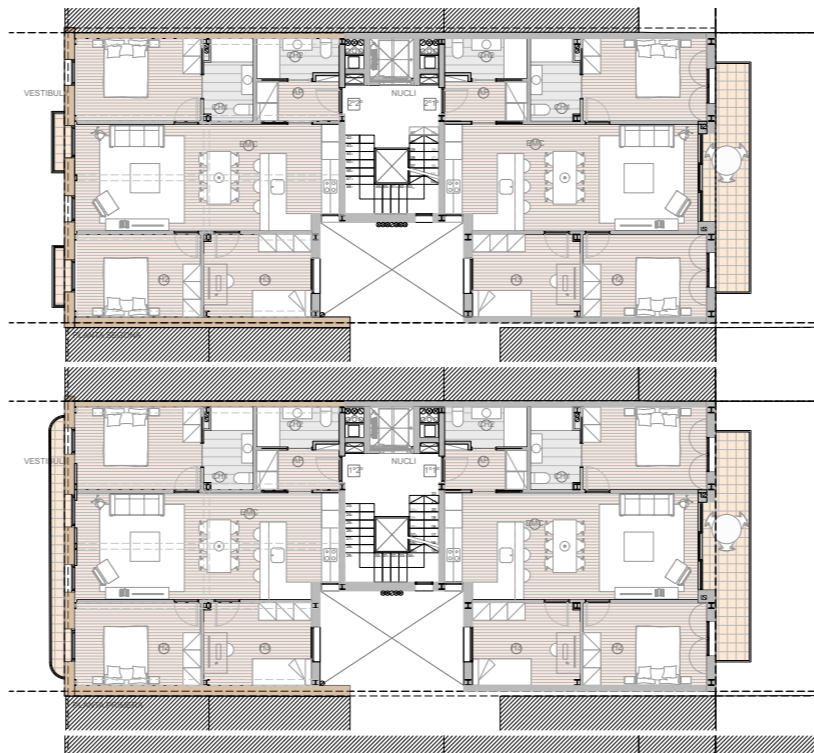
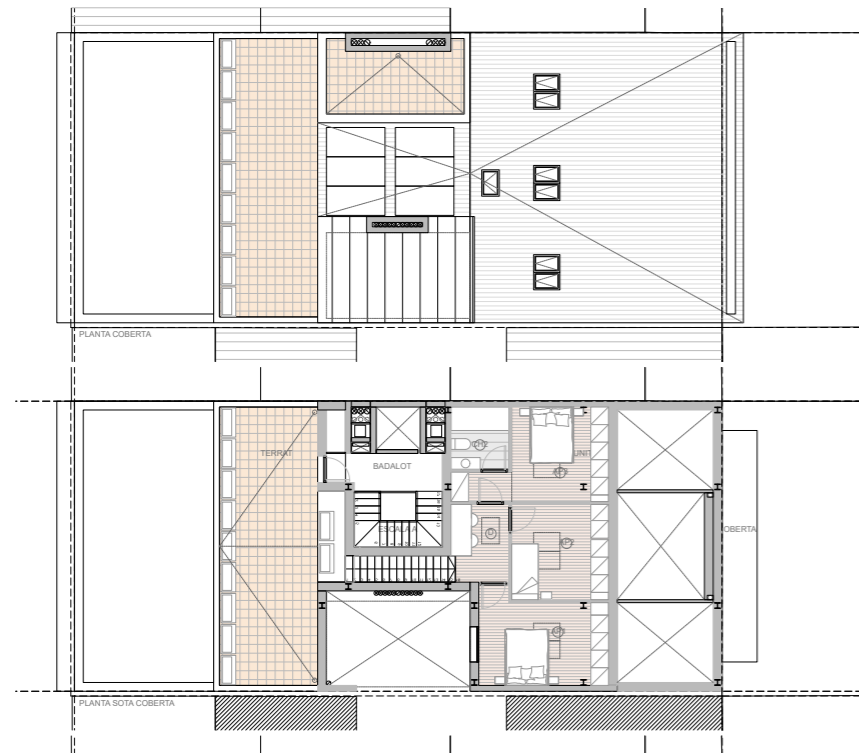


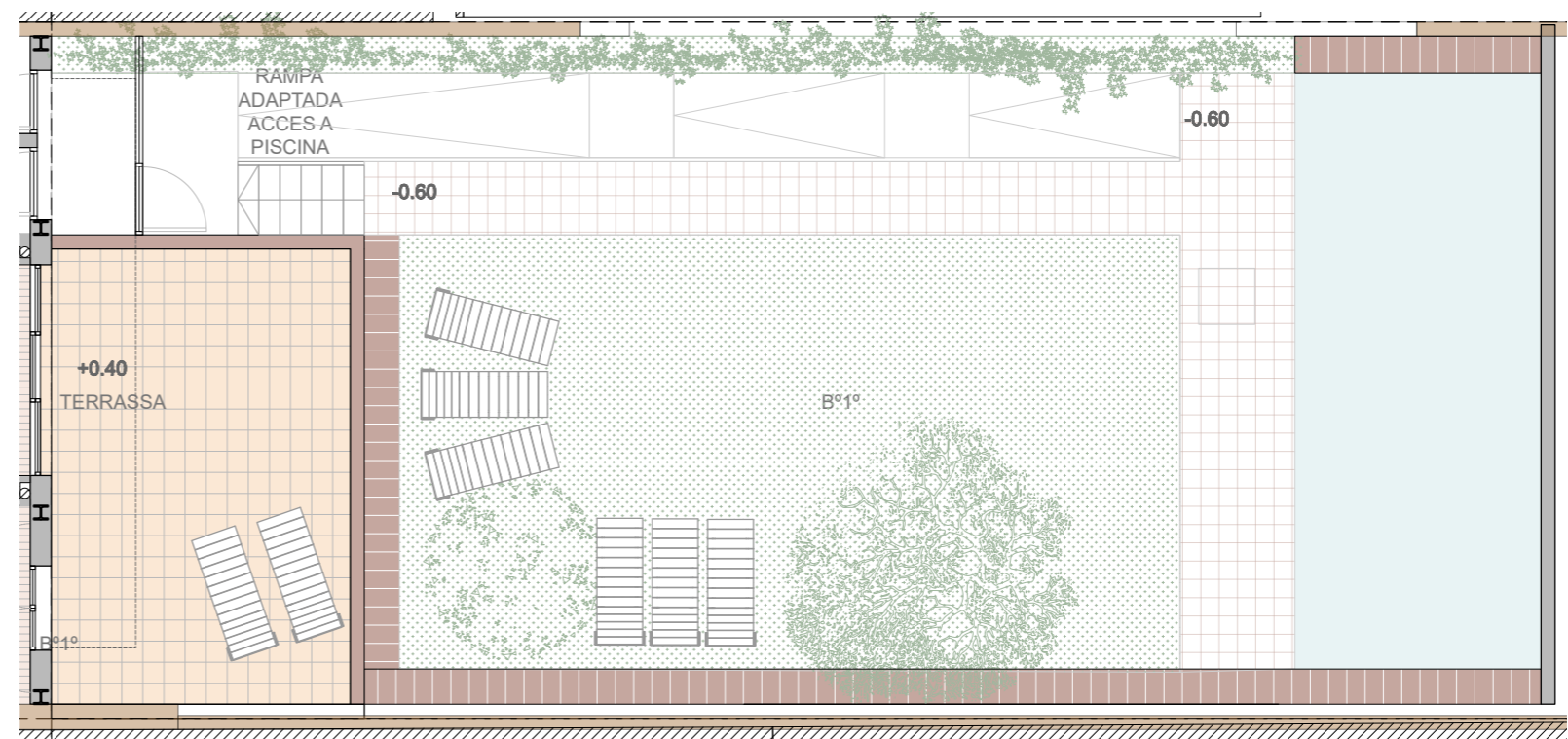
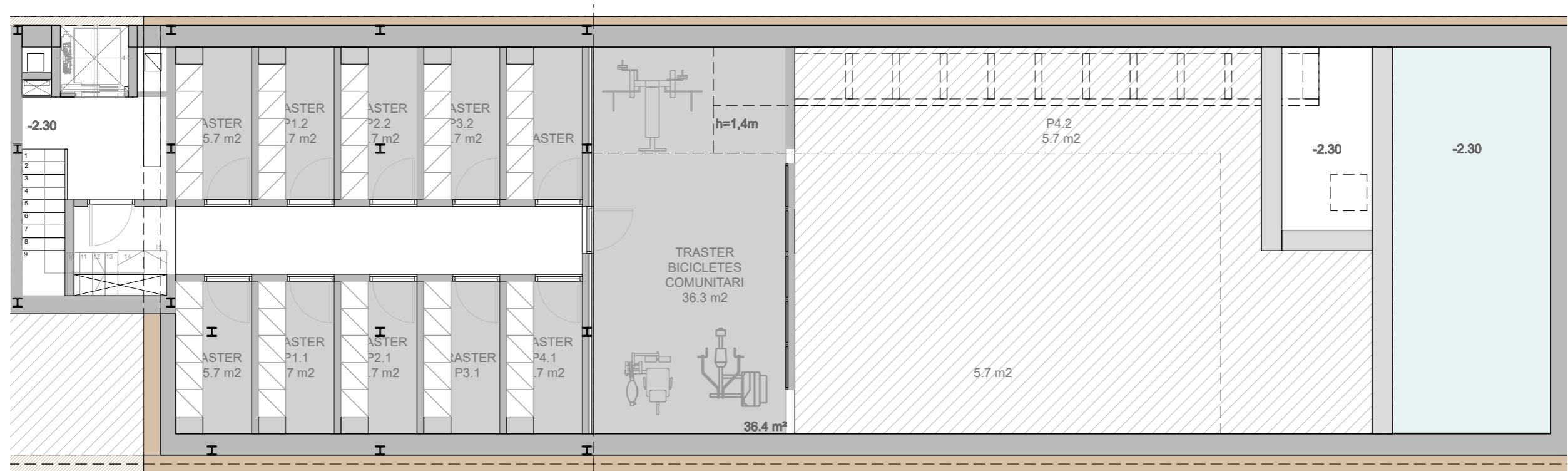
Cocina en las viviendas de 3 habitaciones. Planta Tipo

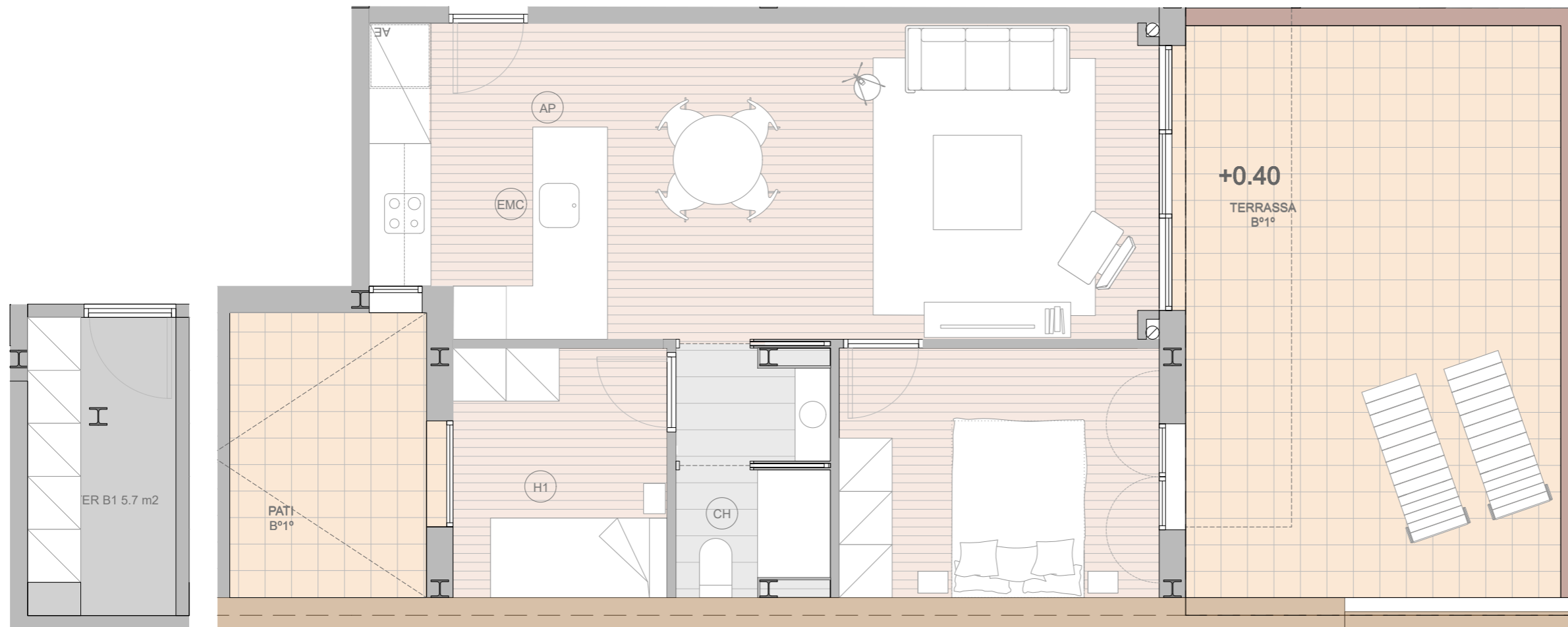


Acabados tipo en baños

# Planos y distribuciones

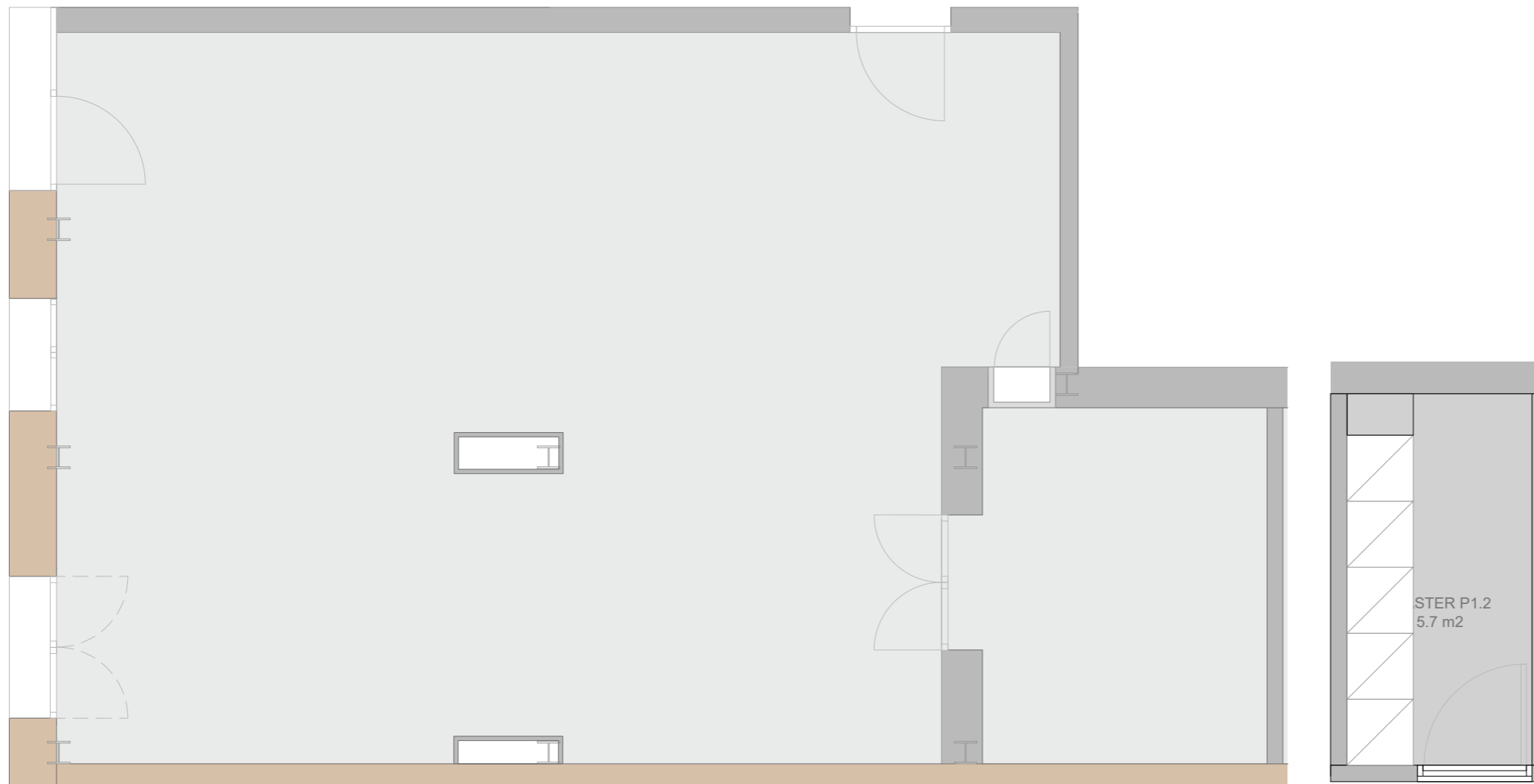






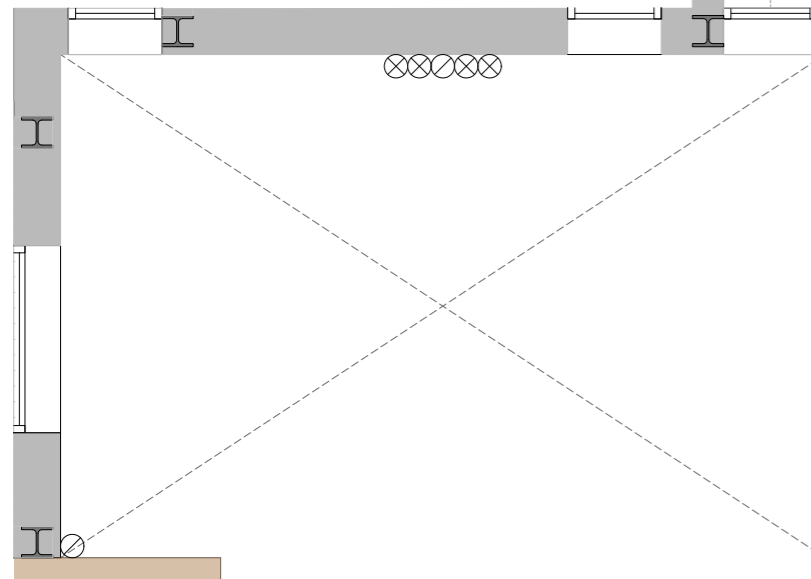
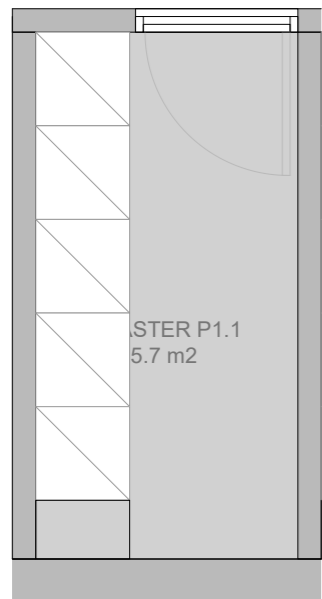
Sup util - 53.91 m<sup>2</sup>  
 Sup contruida - 61.50 m<sup>2</sup>  
 Sup patio - 7.17 m<sup>2</sup>  
 Sup terrassa - 27.51 m<sup>2</sup>  
 Sup trastero - 5.67 m<sup>2</sup>

EMC 28.05 m<sup>2</sup>  
 H1 7.12 m<sup>2</sup>  
 H2 10.28 m<sup>2</sup>  
 CH 4.94 m<sup>2</sup>  
 AP 3.51 m<sup>2</sup>



Sup util - 54.3 m<sup>2</sup>  
Sup contruida - 61.56 m<sup>2</sup>  
Sup patio - 8.07 m<sup>2</sup>  
Sup trastero - 5.67 m<sup>2</sup>

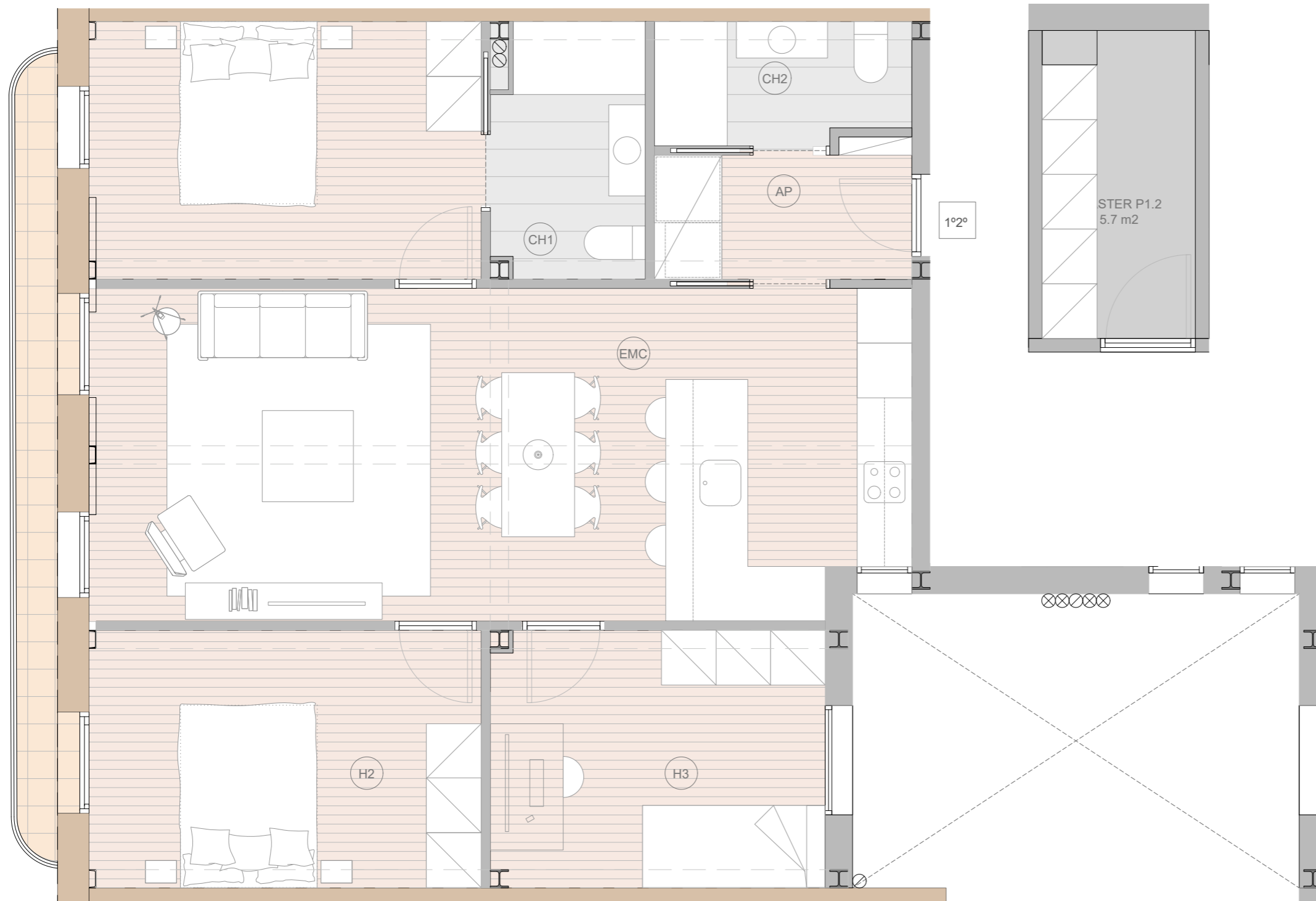




Sup util - 78.15 m<sup>2</sup>  
 Sup contruida - 90 m<sup>2</sup>  
 Sup balcón - 10.34 m<sup>2</sup>  
 Sup trastero - 5.67 m<sup>2</sup>

EMC 31.12 m<sup>2</sup>  
 H1 11.98 m<sup>2</sup>  
 H2 10.38 m<sup>2</sup>  
 H3 11.94 m<sup>2</sup>  
 CH1 4.84 m<sup>2</sup>

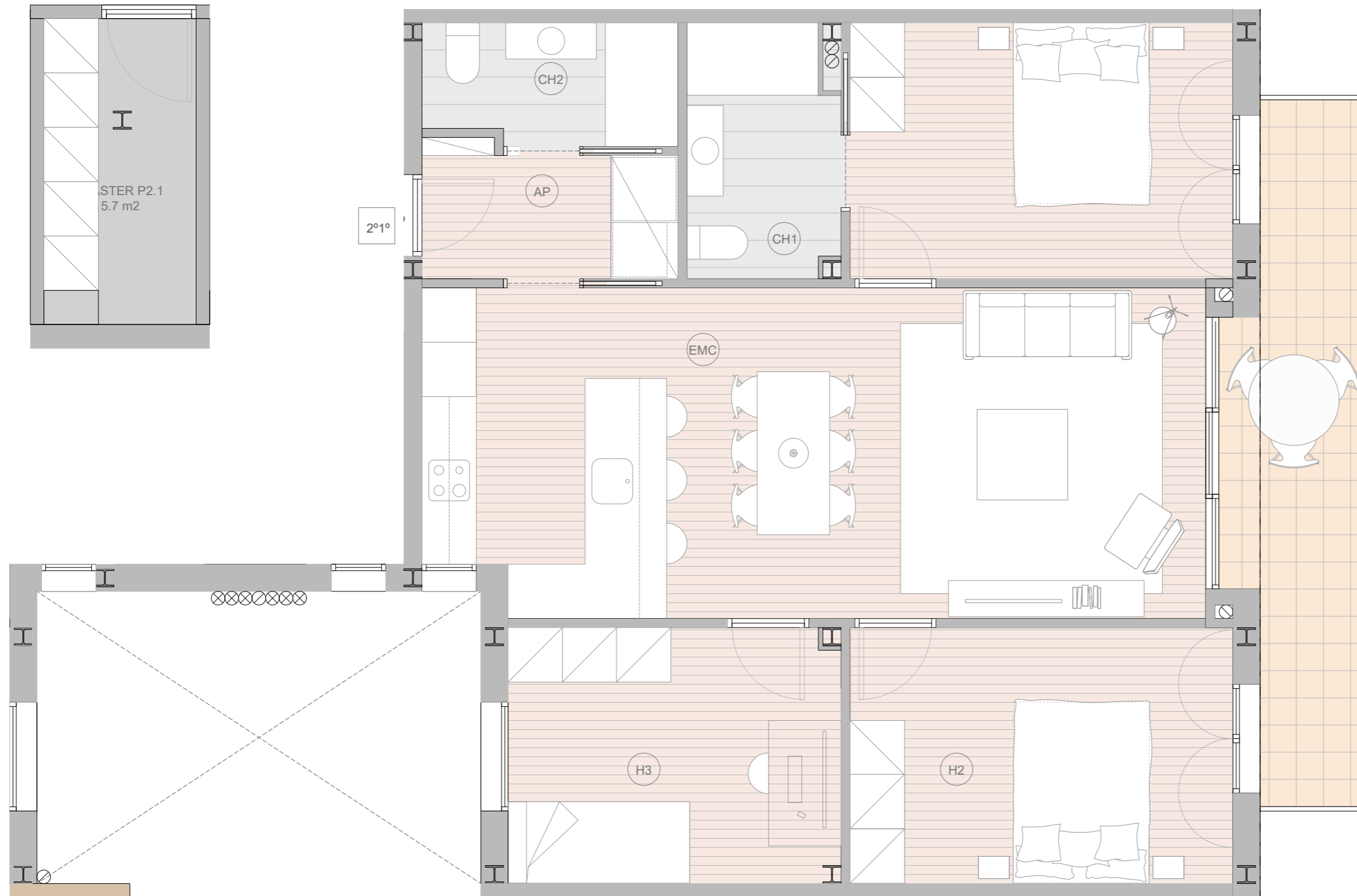
CH2 3.90 m<sup>2</sup>  
 AP 3.99 m<sup>2</sup>



Sup util - 79.96 m<sup>2</sup>  
 Sup contruida - 90 m<sup>2</sup>  
 Sup balcón - 3.95 m<sup>2</sup>  
 Sup trastero - 5.67 m<sup>2</sup>

EMC 32.50 m<sup>2</sup>  
 H1 12.19 m<sup>2</sup>  
 H2 12.15 m<sup>2</sup>  
 H3 10.38 m<sup>2</sup>

CH1 4.84 m<sup>2</sup>  
 CH2 3.90 m<sup>2</sup>  
 AP 3.99 m<sup>2</sup>

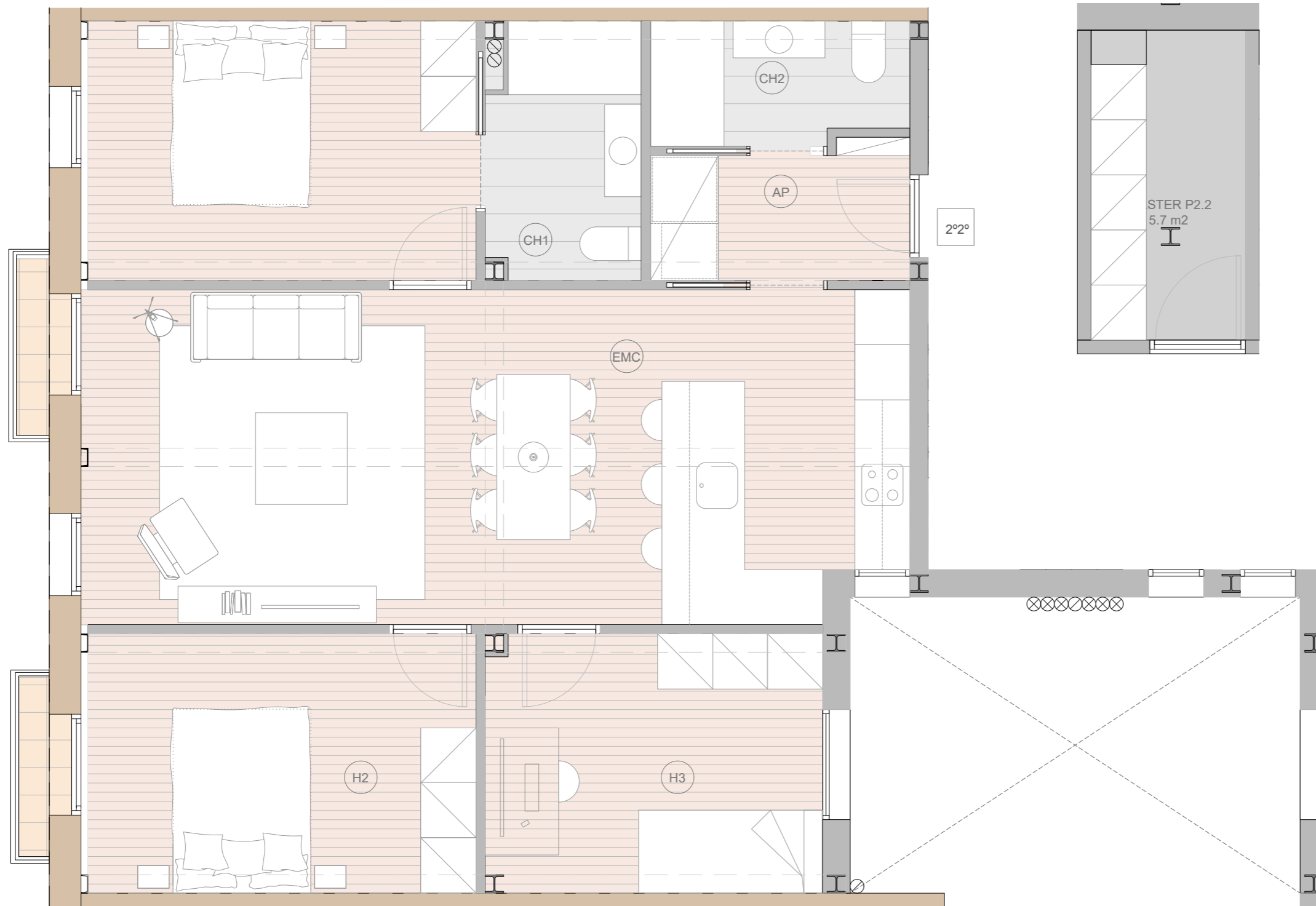


Sup util - 78.16 m<sup>2</sup>  
 Sup contruida - 90 m<sup>2</sup>  
 Sup balcón - 10.34 m<sup>2</sup>  
 Sup trastero - 5.67 m<sup>2</sup>

EMC 31.12 m<sup>2</sup>  
 H1 11.98 m<sup>2</sup>  
 H2 10.38 m<sup>2</sup>  
 H3 11.94 m<sup>2</sup>  
 CH1 4.85 m<sup>2</sup>

CH2 3.90 m<sup>2</sup>  
 AP 3.99 m<sup>2</sup>





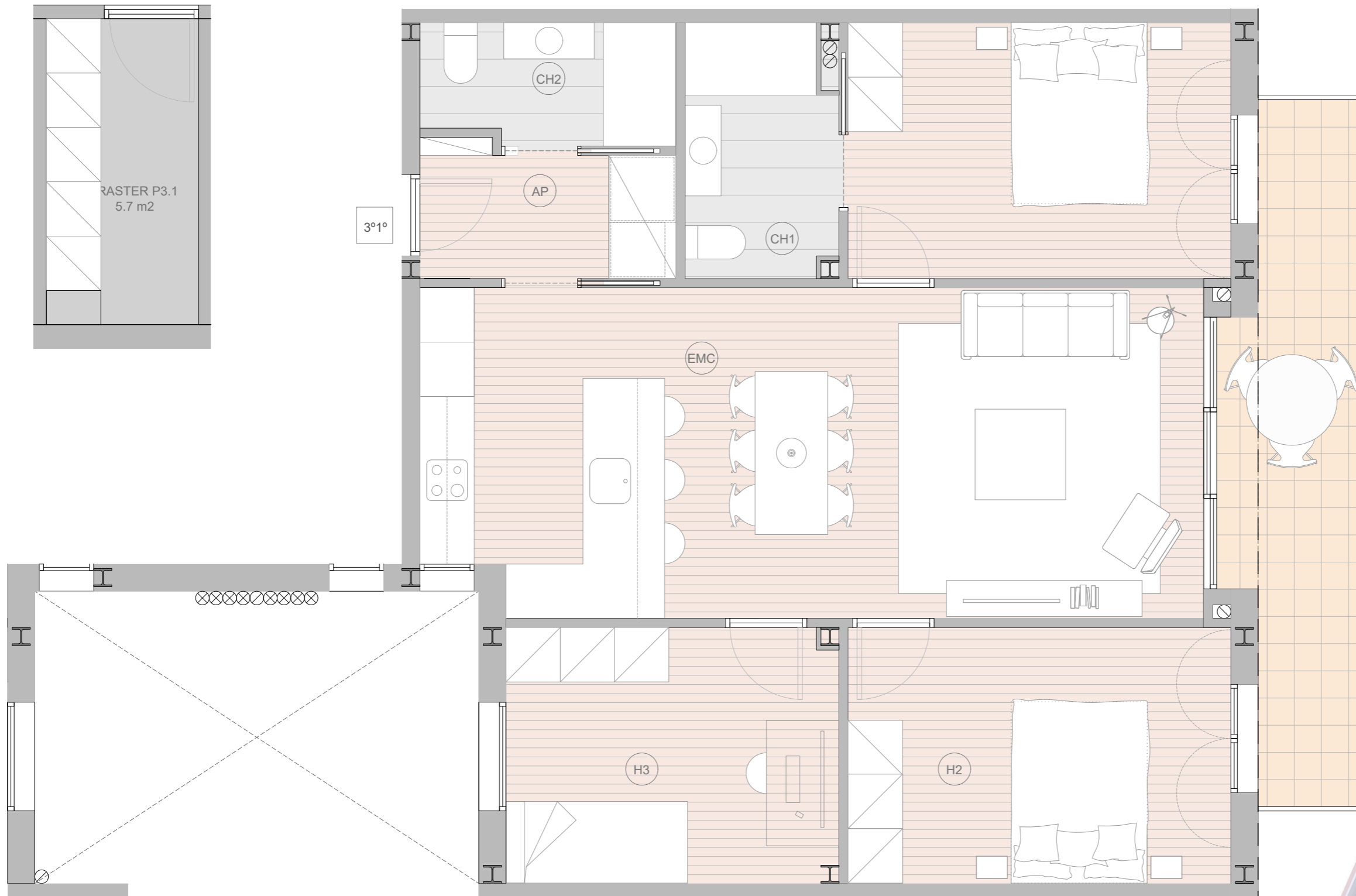
Sup util - 79.24 m<sup>2</sup>  
 Sup contruida - 90 m<sup>2</sup>  
 Sup balcón - 1.34 m<sup>2</sup>  
 Sup trastero - 5.67 m<sup>2</sup>

EMC 32.22 m<sup>2</sup>  
 H1 11.98 m<sup>2</sup>  
 H2 11.94 m<sup>2</sup>  
 H3 10.38 m<sup>2</sup>  
 CH1 4.84 m<sup>2</sup>

CH2 3.90 m<sup>2</sup>  
 AP 3.99 m<sup>2</sup>

STER P2.2  
 5.7 m<sup>2</sup>

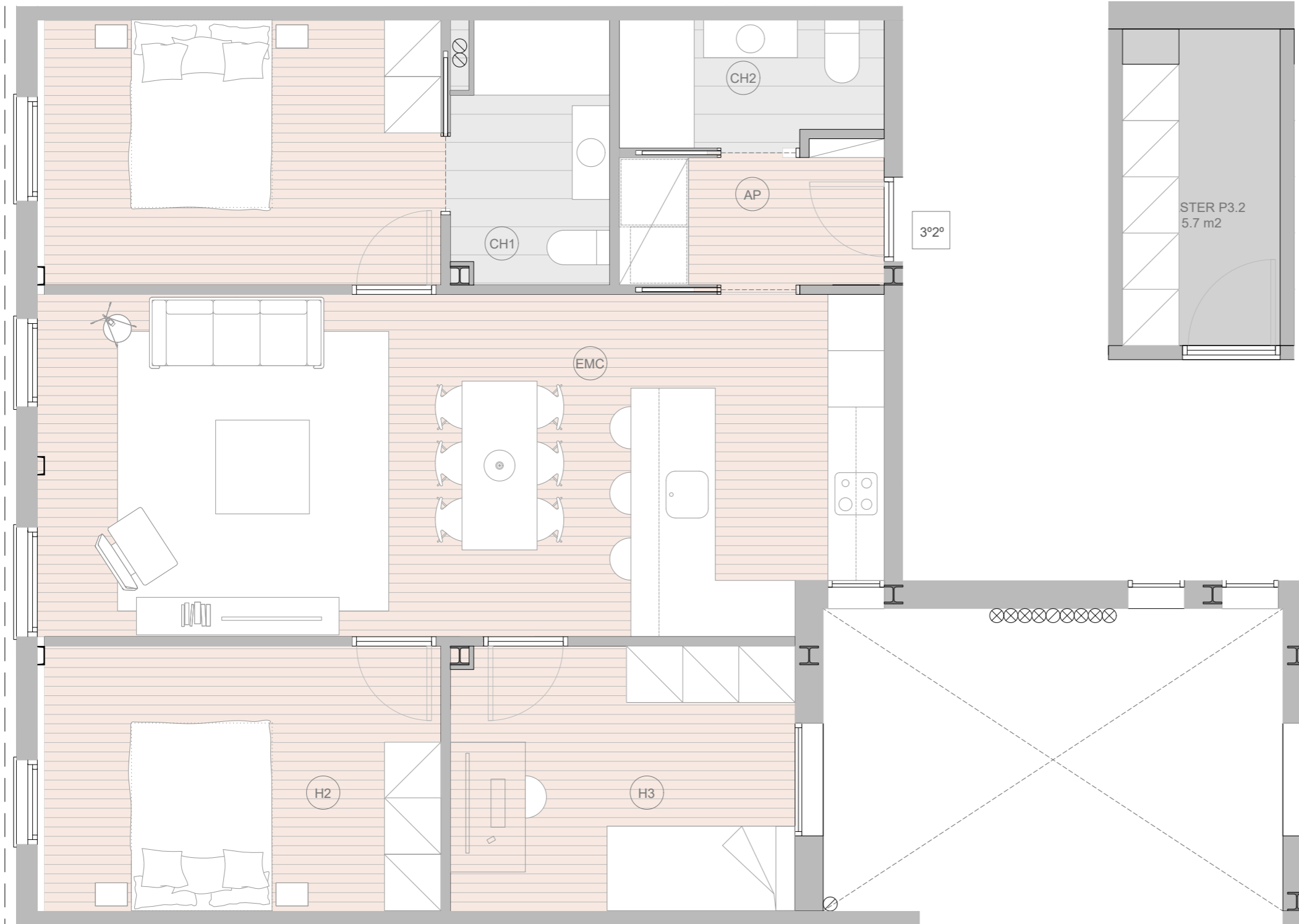
2º2º



Sup util - 78.15 m<sup>2</sup>  
 Sup contruida - 90 m<sup>2</sup>  
 Sup balcon - 10.34 m<sup>2</sup>  
 Sup trastero - 5.67 m<sup>2</sup>

EMC 31.12 m<sup>2</sup>  
 H1 11.98 m<sup>2</sup>  
 H2 10.38 m<sup>2</sup>  
 H3 11.94 m<sup>2</sup>

CH1 4.84 m<sup>2</sup>  
 CH2 3.90 m<sup>2</sup>  
 AP 3.99 m<sup>2</sup>

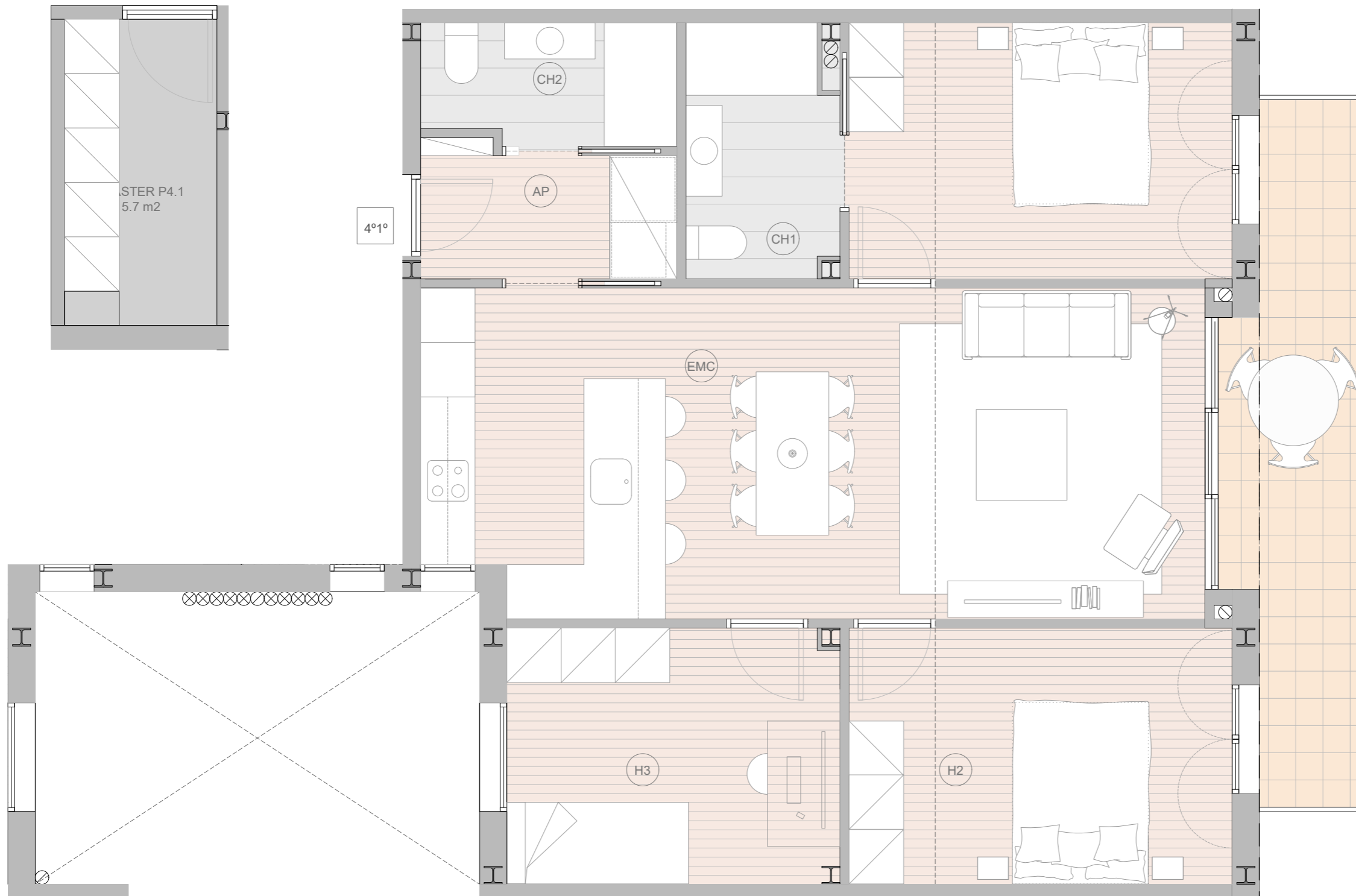


Sup util - 79.24 m<sup>2</sup>  
 Sup contruida - 90 m<sup>2</sup>  
 Sup trastero - 5.67 m<sup>2</sup>

EMC 32.22 m<sup>2</sup>  
 H1 11.98 m<sup>2</sup>  
 H2 11.94 m<sup>2</sup>  
 H3 10.38 m<sup>2</sup>  
 CH1 4.84 m<sup>2</sup>

CH2 3.90 m<sup>2</sup>  
 AP 3.99 m<sup>2</sup>



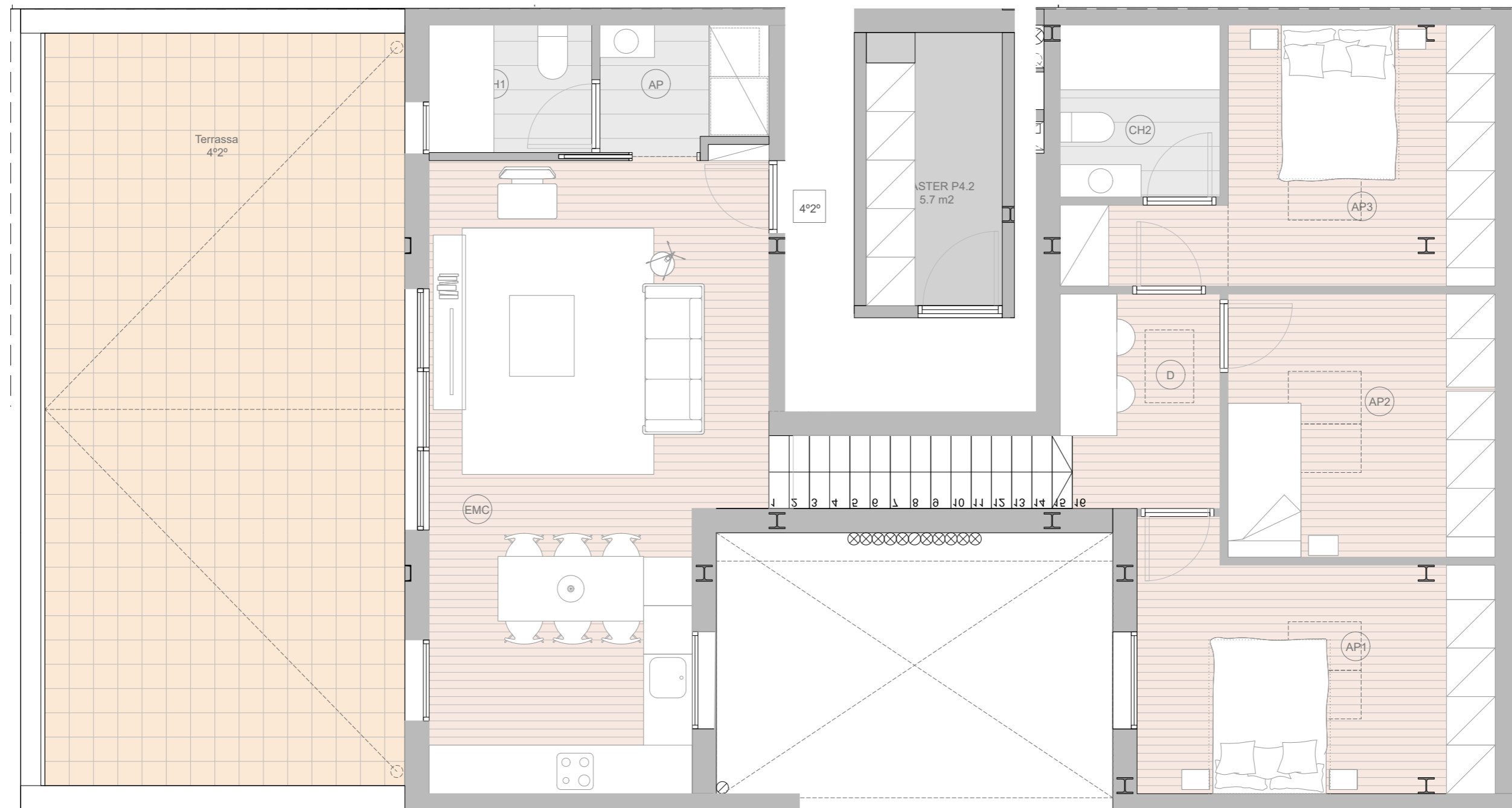


Sup util - 78.15 m<sup>2</sup>  
 Sup contruida - 90 m<sup>2</sup>  
 Sup trastero - 5.67 m<sup>2</sup>  
 Sup balcón - 10.34 m<sup>2</sup>

EMC 31.12 m<sup>2</sup>  
 H1 11.98 m<sup>2</sup>  
 H2 10.38 m<sup>2</sup>  
 H3 11.94 m<sup>2</sup>  
 CH1 4.84 m<sup>2</sup>

CH2 3.90 m<sup>2</sup>  
 AP 3.99 m<sup>2</sup>





Sup util - 85.17 m<sup>2</sup>  
 Sup contruida - 103.43 m<sup>2</sup>  
 Sup trastero - 5.67 m<sup>2</sup>  
 Sup terraza - 41.38 m<sup>2</sup>

EMC 29.71 m<sup>2</sup>  
 CH1 3.21 m<sup>2</sup>  
 AP 32.1 m<sup>2</sup>

AP2 12.72 m<sup>2</sup>  
 AP3 10.72 m<sup>2</sup>  
 D 8.29 m<sup>2</sup>  
 CH2 4.20 m<sup>2</sup>

Planta Bajo cubierta  
 AP1 13.12 m<sup>2</sup>

Planta 4a

